

Kristalina (1,5 mm)



Beskrivelse

En glat, dekorativ, glitrende epoxybelægning, der er ideel til moderne offentlige rum. Vælg Kristalina for produktets fremragende kombination af funktionalitet i en skinnende udførelse.

Anvendelsesområde

Ideelt til gulve på offentlige steder såsom butikker, varehuse, restauranter, diskoteker, kasinoer, trendy barer og caféer, museer og kunstgallerier.

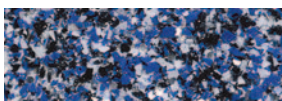
Fordele

- glitrende overfladefinish
- moderne
- fugefri, hygiejnisk finish
- let at rengøre og vedligeholde
- god slidstyrke
- god ridsefasthed
- miljøvenlig

Standardfarveprogram (med Flowseal EPW farver)



Peacock (Flowseal EPW 444)



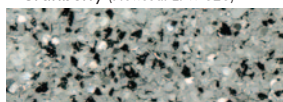
Azure Blue (Flowseal EPW 469)



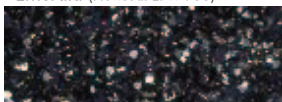
Cranberry (Flowseal EPW 626)



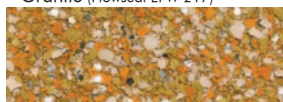
Emerald (Flowseal EPW 756)



Granite (Flowseal EPW 217)



Ebony (Flowseal EPW 990)



Clementine (Flowseal EPW 640)



Gold (Flowseal EPW 103)

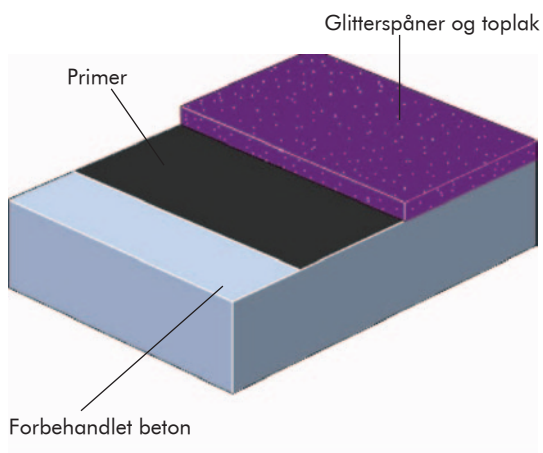


Pacific Blue (Flowseal EPW 453)

Referencer

Selfridges London (2003).

Systemopbygning



Farverne kan afvige fra de virkelige farver. Kontakt vores kundeservice for at få en nøjagtig farveprøve eller ved ønske om en specialfarve.

Beskrivelse

Produkt: Kristalina
Overflade: blank eller mat
Tykkelse: 1,5 mm
Farve: for eksempel Gold
Forberedelse og udlægning i henhold til leverandørens anvisninger.
Producent: Flowcrete Sweden AB, Sverige
Tlf.: +46 435 40 01 10

Installationservice

Arbejdet skal udføres af en autoriseret Flowcrete-entreprenør og med dokumenteret kvalitetssikring. Du kan få flere oplysninger om vores autoriserede entreprenører ved at ringe til vores kundeserviceafdeling eller gå ind på vores websted på adressen www.flowcrete.com.

Følgende produkter indgår i systemet

Grunder: Peran Primer W, materialeforbrug 0,2 kg/m²
Flydelag: Flowseal EPW, materialeforbrug 0,25 kg/m²
Spåner: Kristal Flakes, materialeforbrug 0,5 kg/m²
Toplak: Kristal Sealer, materialeforbrug 0,4 kg/m²
Toplak: Peran STC, materialeforbrug 0,3 kg/m²
Toplak: Flowseal PU Gloss (103) eller Matt, materialeforbrug 0,08kg/m²

Skridsikkerheden i denne type af gulvmateriale kan forandres markant afhængigt på installationsmetode, virksomhed i lokallet, ukorrekt vedligehold eller efter lang tids slitage. Kontakte Flowcrete Sweden AB ved valg af skridsikring samt hvor der ønskes ekstra skridsikkerhed for overfalder i våde miljøer.

Der kan anvendes glasperler for at øge skridsikkerheden.

Detaljerede lægningsanvisninger fås på anmodning.

Gulvet i fokus

Flowcrete-gruppen er verdensførende inden for gulve til industrien, butikker og hoteller. Vi er leveringsdygtige i følgende systemer: gulvvarme, gulvpartelmasser, fugtmembraner, dekorative gulve, fugefri terrazzo, vandtætning af parkeringshuse og rustbeskyttelsessystemer – for bare at nævne nogle stykker.

Vores mål er at opfylde dine behov, når det gælder gulve.

Gulvdesignservice

Virksomhedstilpassede farver og design kan specialbestilles.

Miljøoplysninger

Slutproduktet vurderes ikke at udgøre nogen sundheds- eller miljørisiko. Systemets store slidstyrke og fugefri overflade mindsker behovet for reparationer, vedligeholdelse og rengøring.

Sundheds- og miljømæssige faktorer kontrolleres under produktens fremstilling og udlægning af Flowcretes medarbejdere og uddannede og erfarne entreprenører.

Krav til underlaget

Beton eller spartelmasser skal have en trækstyrke på mindst 25 N/mm² og skal være fri for cementhud, støv og anden forurening. Den maksimalt tilladte relative fugtighed i underlaget er 93%, og der må ikke trænge fugt op fra jorden eller forekomme grundvandstryk. Hvis der ikke er udlagt fugtmembran, kan der påføres Hydraseal DPM sammen med Kristalina-systemet.

Flowcrete Sweden AB
284 80 Perstorp, Sweden
Tel: +46 435 40 01 10
Fax: +46 435 314 98
Email: sweden@flowcrete.com
Flowcrete Sweden AB is an RPM Company

Bemærk!

Flowcretes produkter leveres og sælges med en garanti mod materiale- og produktionsfejl, som kan fås på anmodning.

Teknisk information

Følgende værdier angiver de typiske egenskaber, der er fundet ved test i laboratorium ved 20°C og 50% relativ luftfugtighed.

| | |
|------------------------|---|
| Brandgodkendelse | EN 13501-1 Brandegenskaber C _{fi} Røgdudvikling s1 |
| Skridsikkerhed | Tør >40 med ringe risiko for glid (i enlighed med anbefalinger fra HSE og UKSRG) Metoden beskrives i BS 7976-2 (typiske værdier for et 4-S gummi-måleemne) HSE= Health and Safety Executive UKSRG= United Kingdom Slip Resistance Group. |
| Slidstyrke | BS 8204-2 Klasse AR2 – Middel styrke industriel og erhvervmæssig brug. |
| Temperaturbestandighed | Tolererer og klarer temperaturer på op til 50°C. |
| Vandtæthed | Nil – Karsten-test (vandtæt) |
| Dampgennemtrængelighed | ASTM/E96:90, 2,5 g/m ² /mm/ 24 timer |
| Kemikalieresistens | Se www.flowcrete.com |
| Slagfasthed | ISO 6272, 1 kg vægt >1,8 m 2 kg vægt >1,5 m |
| Bøjningsstyrke | 15 N/mm ² (BS 6319) |
| Trækstyrke | 10 N/mm ² (BS 6319) |
| Vedhæftningsevne | Større end kohæisionsstyrken for 25 N/mm ² beton >1,5 MPa |

Hærdningstid

| | 10°C | 20°C | 30°C |
|----------------------|---------|--------|--------|
| Let trafik | 24 h | 12 h | 6 h |
| Fuld trafik | 72 h | 48 h | 24 h |
| Fuldstændig udhærdet | 12 dage | 7 dage | 7 dage |

Rengøring og vedligeholdelse

Rengør regelmæssigt med en skuremaskine og et mildt basisk rengøringsmiddel som eksempelvis Flowcrete Floor Cleaner.

Yderligere oplysninger

For at sikre at du vælger det for projektet bedst mulige gulv, bedes du konsultere vores afdeling for teknisk service eller angive din interesse i at anvende et af markedets mest holdbare gulve via vores websted på adressen www.flowcrete.com.

Bemærk, at dette systemdatatablad kan indeholde uaktuelle oplysninger. Det er altid oplysningerne i de systemdatatablade, der findes på vores hjemmeside www.flowcrete.dk, som gælder.

www.flowcrete.dk