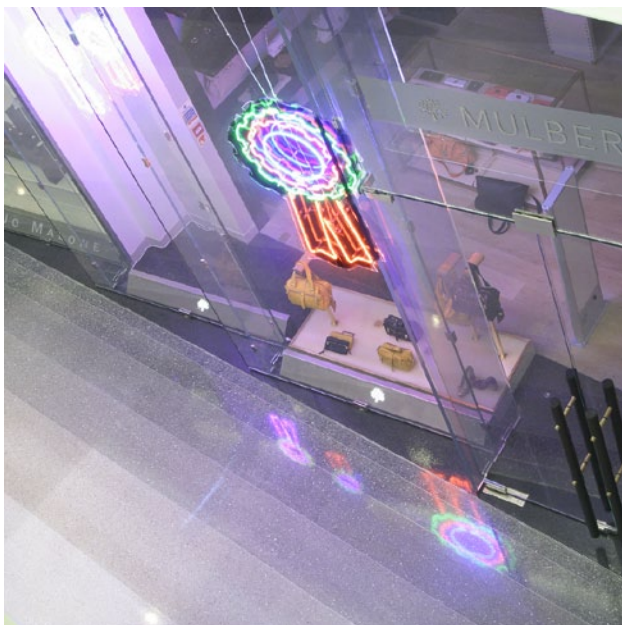


## Mondéco Exotic (8 mm)



### Beskrivelse

Mondéco Exotic er en fugefri, epoxybaseret terrazzo-belægning.

Filler: Krystal, indfarvet glas og perlemor.

### Anvendelsesområde

Mondéco-belægningerne er velegnede til flyvepladser, jernbanestationer, gallerier, hoteller, restauranter og i miljøer, hvor design, kemikalieresistens og slidstyrke er vigtige faktorer.

### Fordele

- Æstetisk udseende – giver et stilfuldt og attraktivt arbejdsmiljø
- Fugefri overflade
- Let at rengøre og vedligeholde
- God kemikalieresistens
- Slidstærk overflade
- 25 års garanti ved korrekt vedligeholdelse

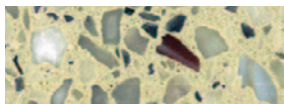
### Projekterferencer

Henry Moore Art Gallery – Leeds, UK; Planet Hollywood, Cannes, Frankrig; Karen Millen, Sverige; Euro Disney; Hanley market; BT Oswestry; Café Grand Prix, London; Sharjah Mega Mall, UAE

### Standardfarveprogram



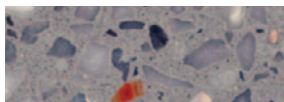
Mondéco Exotic Ice  
Oyster White



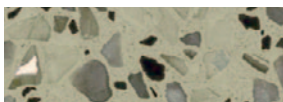
Mondéco Exotic Pearl  
Oyster White



Mondéco Exotic Ice  
Dusty Grey



Mondéco Exotic Pearl  
Dusty Grey



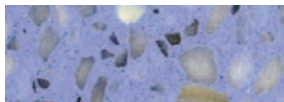
Mondéco Exotic Ice  
Agate Grey



Mondéco Exotic Pearl  
Agate Grey



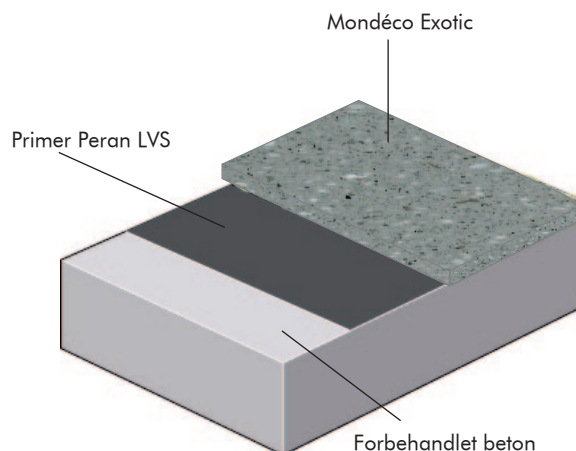
Mondéco Exotic Ice  
Provence Blue



Mondéco Exotic Pearl  
Provence Blue

Farverne kan afvige fra de virkelige farver. Kontakt vores kundeservice for at få en nøjagtig farveprøve eller ved ønske om en specialfarve.

### Systemopbygning



## Beskrivelse

Produkt: Mondéco Exotic  
Overflade: Mat  
Tykkelse: 8 mm  
Farve: f.eks. Dusty Grey  
Forberedelse og påføring i henhold til leverandørens anvisninger.  
Producent: Flowcrete Sweden AB, Sverige  
Tlf.: +46 435 40 01 10

## Installationservice

Arbejdet skal udføres af en autoriseret Flowcrete-entreprenør og med dokumenteret kvalitetssikring. Du kan få flere oplysninger om vores autoriserede entreprenører ved at ringe til vores kundeserviceafdeling eller gå ind på adressen [www.flowcrete.com](http://www.flowcrete.com).

## Følgende produkter indgår i systemet

Grunder: Peran LVS 0,3 kg/m<sup>2</sup>  
Belægning: Mondéco Exotic (gennemsnitlig vægtfylde 2,25 kg/l) ved 22,5 kg/m<sup>2</sup> (påføringstykkelse 10 mm, slibes ned til 8 mm).  
Poretæthed: Mondéco pigmenteret Grout 0,1 kg/m<sup>2</sup>  
Top lak: Flowseal PU Gloss (WB) forbrug ca. 0,03 kg/m<sup>2</sup> (blande ud 1:1 i vægtforhold med vand før anvendelse)  
Polish: 2-3 lag. Flere lag kan behøves ved behov for at opnå ønsket overfladestruktur

Skridsikkerheden i denne type af gulvmateriale kan forandres markant afhængigt på installationsmetode, virksomhed i lokallet, ukorrekt vedligehold eller efter lang tids slitage. Kontakt Flowcrete Sweden AB ved valg af skridsikring samt hvor der ønskes ekstra skridsikkerhed for overfalder i våde miljøer.

Detaljerede lægningsanvisninger fås på anmodning.

## Gulvet i fokus

Flowcrete-gruppen er verdensførende inden for gulve til industrien, butikker og hoteller. Vi er leveringsdygtige i følgende systemer: gulvvarme, gulvspartelmasse, fugtmembraner, dekorative gulve, fugefri terrazzo, vandtætning af parkeringshuse og korrosionsbeskyttelsessystemer – for bare at nævne nogle stykker.

Vores mål er at opfylde dine behov, når det gælder gulve.

## Gulvdesignservice

Virksomhedstilpassede farver og design kan specialbestilles.

## Miljøoplysninger

Slutproduktet vurderes ikke at udgøre nogen sundheds- eller miljørisiko. Systemets store slidstyrke og fugefri overflade mindsker behovet for reparationer, vedligeholdelse og rengøring.

Sundheds- og miljømæssige faktorer kontrolleres under produktionens fremstilling og påføring af Flowcretes medarbejdere og uddannede og erfarne entreprenører.

## Krav til underlaget

Beton eller spartelmasse skal have en trækstyrke på mindst 25 N/mm<sup>2</sup> og skal være fri for cementhud, støv og anden forurening. Den maksimalt tilladte relative fugtighed i underlaget er 93%, og der må ikke ske fugtpåvirkning eller forekomme grundvandstryk. Hvis der ikke er udlagt fugtmembran, kan der påføres Hydraseal DPM sammen med Mondéco-systemet.

## Bemærk!

Flowcretes produkter leveres og sælges med en garanti mod materiale- og produktionsfejl, som kan fås på anmodning.

## Teknisk information

Følgende værdier angiver de typiske egenskaber, der er fundet ved test i laboratorium ved 20°C og 50% relativ luftfugtighed.

Brandgodkendelse	BS476, Del 7: Flammespredning Klasse 2
Skridsikkerhed	Tør >40 med ringe risiko for glid (i enighed med anbefalinger fra HSE og UKSRG) Metoden beskrives i BS 7976-2 (typiske værdier for et 4-S gummi-måleemne) HSE= Health and Safety Executive UKSRG= United Kingdom Slip Resistance Group.
Temperaturbestandighed	Tolererer og tåler temperaturer på op til 60°C.
Vandtæthed	Nil – Karsten-test (vandtæt)
Kemikalieresistens	Se <a href="http://www.flowcrete.com">www.flowcrete.com</a>
Slidstyrke	BS8204-2 Klasse AR2 - Middelstyrke til industriel og kommerciel brug
Trykbrudstyrke	65 N/mm <sup>2</sup> (BS6319)
Bøjningsstyrke	25 N/mm <sup>2</sup> (BS6319)
Trækstyrke	13 N/mm <sup>2</sup> (BS6319)
Vedhæftningsevne	Større end kohæensionsstyrken for 25 N/mm <sup>2</sup> beton >1,5 MPa
<b>Hærdningstid</b>	<b>10°C</b> <b>20°C</b> <b>30°C</b>
Let trafik	24 t    16 t    10 t
Fuld trafik	72 t    48 t    36 t
Fuldstændig udhærdet	12 dage    7 dage    7 dage

## Rengøring og vedligeholdelse

Rengør regelmæssigt med en skuremaskine og et mildt basisk rengøringsmiddel som eksempelvis Flowcrete Floor Cleaner.

## Yderligere oplysninger

For at sikre at du vælger det for projektet bedst mulige gulv, bedes du konsultere vores afdeling for teknisk service eller angive din interesse i at anvende et af markedets mest holdbare gulve via vores websted på adressen [www.flowcrete.com](http://www.flowcrete.com).