

Peran STB Compact (2-4 mm)



Beskrivelse

Peran STB Compact er en sandbelægning af tokomponents epoxy og polyuretanindfarvet sand. Lægges i tykkelser på 2-4 mm.

Anvendelsesområde

Peran STB Compact er egnet i både tørre og våde miljøer med tung trafik og krav om stor slidstyrke og slagfasthed, f.eks. i værksteder, truckgange, levnedsmiddelindustrien, træmasse- og papirindustrien, automobilindustrien, parkeringshuse og varehuse.

(Peran STB Struktur vælges, når der ønskes en ekstra stor skridsikkerhed. Se separat systemdatablad).

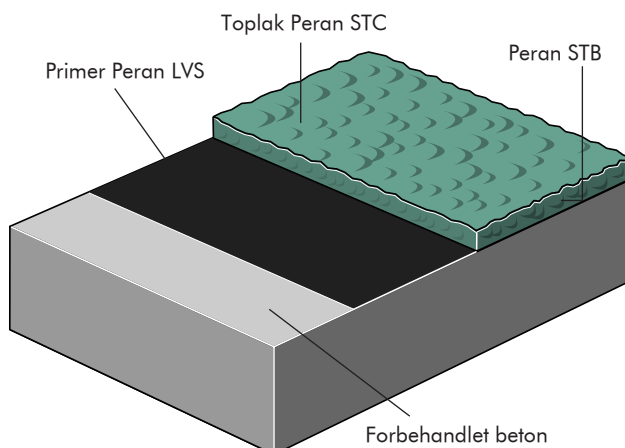
Fordele

- Høj ridsefasthed
- Stor fleksibilitet ved valg af overfladestruktur.
- Stor slidstyrke
- Høj kemikalieresistens
- Fugefri overflade
- Vandtæt system, tåler kraftige rengøringsmetoder.
- Giver en slidstærk overflade for rullende trafik
- Dekorativt industrigulvsystem i flere farvesandblandinger
- Brandgodkendt i overensstemmelse med norm EN 13501-1

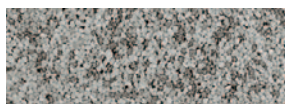
Projekterferencer

Arla, Duni AB, Borås Tidning, Harald Nyborg, Hedbergs Bil, IKEA, Karolinska Sjukhuset, Sandvik, Tetra Pak, Torsåsens Fågel-produkter

Systemopbygning



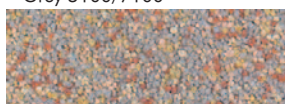
Standardfarveprogram



Grey 5100/7100



Green 5300/7300



Grey 5120/7120



Blue 5200/7200



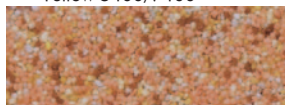
Grey 5600/7600



Yellow 5400/7400



Grey 5770/7770



Red 5500/7500

Farverne kan afvige fra de virkelige farver. Kontakt vores kundeservice for at få en nøjagtig farveprøve eller ved ønske om en specialfarve.

Beskrivelse

Produkt: Peran STB Compact
Overflade: Blank
Tykkelse: 2-4 mm
Farve: f.eks. Grey 5100/7100
Forberedelse og påføring i henhold til leverandørens anvisninger.
Producent: Flowcrete Sweden AB, Sverige
Tlf.: 0435-40 01 10

Installationservice

Arbejdet skal udføres af en autoriseret Flowcrete-entreprenør og med dokumenteret kvalitetssikring. Du kan få flere oplysninger om vores autoriserede entreprenører ved at ringe til vores kundeserviceafdeling eller gå ind på adressen www.flowcrete.com.

Følgende produkter indgår i systemet

Grunder: Peran LVS, materialeforbrug 0,3 kg/m²
Strøsand, størrelse 5, materialeforbrug 0,5 kg/m²
Belægning: Peran STC, materialeforbrug 1,0 kg/m²
Peran Compact, hvid, materialeforbrug 1,0 kg/m²
Indfarvet sand, materialeforbrug 3,5 kg/m²
Toplak: Peran STC, materialeforbrug ca. 0,2 kg/m²
(Materialforbrug = tykkelse ca 3 mm)

Skridsikkerheden i denne type af gulvmateriale kan forandres markant afhængigt på installationsmetode, virksomhed i lokallet, ukorrekt vedligehold eller efter lang tids slitage. Kontakt Flowcrete Sweden AB ved valg af skridsikring samt hvor der ønskes ekstra skridsikring for overfalder i våde miljøer.

Detaljerede lægningsanvisninger fås på anmodning.

Gulvet i fokus

Flowcrete-gruppen er verdensførende inden for gulve til industrien, butikker og hoteller. Vi er leveringsdygtige i følgende systemer: gulvvarme, gulvspartelmasse, fugtmembraner, dekorative gulve, fugefri terrazzo, vandtætning af parkeringshuse og korrosionsbeskyttelsessystemer – for bare at nævne nogle stykker.

Vores mål er at opfylde dine behov, når det gælder gulve.

Gulvdesignservice

Virksomhedstilpassede farver og design kan specialbestilles.

Miljøoplysninger

Slutproduktet vurderes ikke at udgøre nogen sundheds- eller miljørisiko. Systemets store slidstyrke og fugefri overflade mindsker behovet for reparationer, vedligeholdelse og rengøring.

Sundheds- og miljømæssige faktorer kontrolleres under produktionens fremstilling og påføring af Flowcretes medarbejdere og uddannede og erfarne entreprenører.

Krav til underlaget

Beton eller spartelmasse skal have en trækstyrke på mindst 25 N/mm² og skal være fri for cementskud, støv og anden forurening. Den maksimalt tilladte relative fugtighed i underlaget er 93%, og der må ikke ske fugtpåvirkning eller forekomme grundvandstryk. Hvis der ikke er udlagt fugtmembran, kan der påføres Hydraseal DPM sammen med Peran STB Compact-systemet.

Bemærk!

Flowcretes produkter leveres og sælges med en garanti mod materiale- og produktionsfejl, som kan fås på anmodning.

Flowcrete Sweden AB
284 80 Perstorp, Sweden
Tel: +46 435 40 01 10
Fax: +46 435 314 98
Email: sweden@flowcrete.com
Flowcrete Sweden AB is an RPM Company

Teknisk information

Følgende værdier angiver de typiske egenskaber, der er fundet ved test i laboratorium ved 20°C og 50% relativ luftfugtighed.

Brandgodkendelse	EN 13501-1 Brandegenskaber C _{fi} Røgdudvikling s1
Skridsikkerhed	Tør >40 med ringe risiko for glid (i enighed med anbefalinger fra HSE og UKSRG) Metoden beskrives i BS 7976-2 (typiske værdier for et 4-S gummi-måleemne) HSE= Health and Safety Executive UKSRG= United Kingdom Slip Resistance Group.
Slagfasthed	ISO6272 1 kg vægt >1,8 m 2 kg vægt >1,5 m
Slidstyrke	BS8204-2 Klasse AR2 - Midelstyrke til industriel og kommerciel brug
Temperaturbestandighed	Tolererer og tåler temperaturer på op til 50°C.
Vandtæthed	Nil – Karsten-test (vandtæt)
Dampgennemtrængelighed	ASTM E96:90 1,36 g/m ² /mm/24 t
Kemikalieresistens	Se www.flowcrete.com
Trykbrudstyrke	>40 N/mm ² (BS 6319)
Bøjningsstyrke	15 N/mm ² (BS 6319)
Trækstyrke	10 N/mm ² (BS 6319)
Vedhæftningsevne	Større end kohæisionsstyrken for 25 N/mm ² beton >1,5 MPa

Hærdningstid

	10°C	20°C	30°C
Let trafik	36 t	24 t	16 t
Fuld trafik	72 t	48 t	48 t
Fuldstændig udhærdet	12 dage	7 dage	7 dage

Rengøring og vedligeholdelse

Rengør regelmæssigt med en skuremaskine og et mildt basisk rengøringsmiddel som eksempelvis Flowcrete Floor Cleaner.

Yderligere oplysninger

For at sikre at du vælger det for projektet bedst mulige gulv, bedes du konsultere vores afdeling for teknisk service eller angive din interesse i at anvende et af markedets mest holdbare gulve via vores websted på adressen www.flowcrete.com.

Bemærk, at dette systemdatatabel kan indeholde uaktuelle oplysninger. Det er altid oplysningerne i de systemdatatabel, der findes på vores hjemmeside www.flowcrete.dk, som gælder.

www.flowcrete.dk