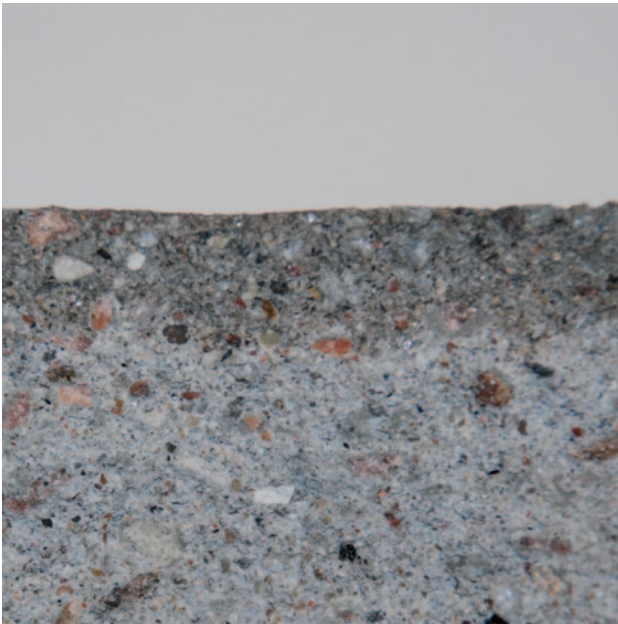


PHS (Penetrating Hardening System)



Beskrivelse

En ekstremt tyndtflydende epoxybaseret væske til forstærkning og reparation af gamle gulvudjævningsmasser af cement/sand. PHS trænger ned i de ødelagte gulvudjævningsmasser, udfylder huller og binder løse partikler, så der opnås en hårdere overflade.

Anvendelsesområde

Anvendes til at forstærke og reparere gamle gulvudjævningsmasser af cement/sand, så de bliver i endnu bedre stand, end da de var nye, og med minimalt besvær for kunden.

Fordele

- Forstyrrer den normale drift mindst muligt.
- Hurtigt at påføre, hvilket afkorter den samlede påføringstid markant.
- Hærder natten over på gamle cement-/sandudjævningsmasser.
- Støvfri påføring. Ødelægger ikke tilstødende overflader.
- Vandtæt, fungerer som fugtspærre.

Projektreferencer

National Westminster Bank; St. James Hospital; ASDA; Boots; Trafford Health Authority (Storbritannien).

Beskrivelse

Produkt: PHS (Penetrating Hardening System)
Forberedelse og påføring i henhold til leverandørens anvisninger.
Producent: Flowcrete Sweden AB, Sverige
Tlf.: 0435-40 01 10

Installationservice

Arbejdet skal udføres af en autoriseret Flowcrete-entreprenør og med dokumenteret kvalitetssikring. Du kan få flere oplysninger om vores autoriserede entreprenører ved at ringe til vores kundeserviceafdeling eller gå ind på vores websted www.flowcrete.com.

PHS skal leveres og påføres på en sandblæst og støvsuget gulvudjævningsmasse i overensstemmelse med Flowcretes instruktioner.

Følgende produkter indgår i systemet

PHS, materialeforbrug 1-5 kg/m²
Det gennemsnitlige forbrug ligger på 2-3 kg/m².
Ved svagere områder kan kræve et materialeforbrug på op til 5 kg/m², mens det til stærkere områder kan være tilstrækkeligt med ned til 1 kg/m².

Detaljerede lægningsanvisninger fås på anmodning.

Gulvet i fokus

Flowcrete-gruppen er verdensførende inden for gulve til industrien, butikker og hoteller. Vi er leveringsdygtige i følgende systemer: gulvvarme, gulvpartelmasse, fugtmembraner, dekorative gulve, fugefri terrazzo, vandtætning af parkeringshuse og korrosionsbeskyttelsessystemer – for bare at nævne nogle stykker.

Vores mål er at opfylde dine behov, når det gælder gulve.

Miljøoplysninger

Slutproduktet vurderes ikke at udgøre nogen sundheds- eller miljørisiko.

Sundheds- og miljømæssige faktorer kontrolleres under produkternes fremstilling og påføring af Flowcretes medarbejdere og uddannede og erfarne entreprenører.

Bemærk!

Flowcretes produkter leveres og sælges med en garanti mod materiale- og produktionsfejl, som kan fås på anmodning.

Teknisk information

UK Patentnr. 2240977

Følgende værdier angiver de typiske egenskaber, der er fundet ved test i laboratorium ved 20°C og 50% relativ luftfugtighed.

Trykbrudstyrke	77 N/mm ² (BS6319)
Bøjningsstyrke	74 N/mm ² (BS6319)
Trækstyrke	60 N/mm ² (BS6319)
Slidstyrke	BS8204:Del 2 AR1/DF (meget slidstærkt)
Vedhæftning til cement:	Større end kohæisionsstyrken for udjævningsmasse af sand udjævningsmasse > 1,5 MPa.
Trækmodul	ISO 527 2,81 GPa
Bøjningsmodul	ISO 178 2,64 GPa
Fryse-/optøningstest	Uændret vedhæftning
Vandtæthed	Nil – Karsten-test (vandtæt)
Dampgennemtrængelighed	ASTM E 96:90 2,5 g/m ² /24 timer

Hærdningstid

	20°C
Let gangtrafik	8 †
Fuldt udhærdet	12 †

Yderligere oplysninger

For at sikre at du vælger det for projektet bedst mulige gulv, bedes du konsultere vores afdeling for teknisk service eller angive din interesse i at anvende et af markedets mest holdbare gulve via vores websted på adressen www.flowcrete.com.