

Flowfast Terrosso (3-4 mm)



Beskrivelse

Flowfast Terrosso er en moderne, fugefri, akrylbaseret spångulvbelægning, som er glat, dekorativ og slidstærk.

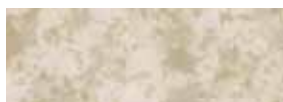
Anvendelsesområde

Flowfast Terrosso er ideel til offentlige miljøer, hvor man vil skabe en moderne stil med et holdbart resultat.

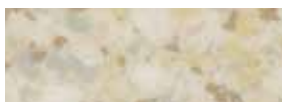
Med spånernes store designmuligheder og akrylens hærkningsegenskaber er Flowfast Terrosso et revolutionerende produkt til kommercielle gulvoverflader, da det hærdner enormt hurtigt. Gulvet kan tages i brug allerede efter nogle timer.

Flowfast Terrosso lægges ofte i miljøer, hvor der forekommer let til mellemtung mekanisk belastning, og hvor det er et krav, at overfladerne er støvfri og lette at rengøre, f.eks. offentlige miljøer, butikker, showrooms, lufthavne, indgange, skoler og hospitaler, laboratorier, kantiner og korridorer.

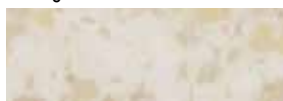
Standardfarvekort



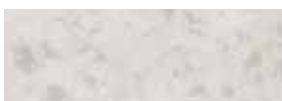
Chagall



Klimt



Michelangelo



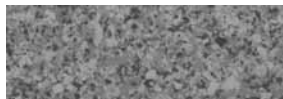
Monet



Miro



Goya



Munch



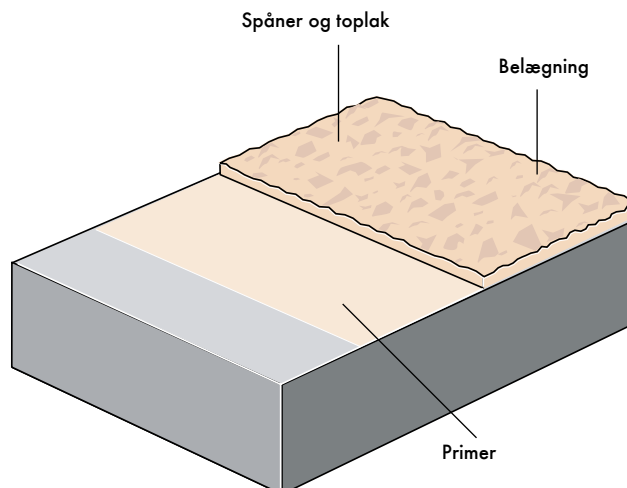
Rubens

Farverne kan afvige fra de virkelige farver. Kontakt vores kundeservice for at få en nøjagtig farveprøve eller ved ønske om en specialfarve.

Fordele

- Attraktiv, dekorativ belægning
- Hurtig at lægge
- Fugefri og hygiejnisk overflade
- Let at rengøre og vedligeholde
- Slidstærk og ridsefast overflade
- God kemikaliebestandighed
- God lysbestandighed

Systemopbygning



Beskrivelse

Produkt: Flowfast Terrosso
Overflade: Mat
Tykkelse: 3-4 mm
Farve: f.eks. Klimt
Forberedelse og påføring i henhold til leverandørens anvisninger.
Producent: Alteco Technic GmbH, Tyskland
Forhandler: Flowcrete Sweden AB, Sverige
Tlf.: +46 435 40 01 10

Installationservice

Arbejdet skal udføres af en autoriseret entreprenør, som anbefales af Flowcrete, og med dokumenteret kvalitets-sikring. Du kan få flere oplysninger om autoriserede entreprenører ved at ringe til vores kundeserviceafdeling eller ved at gå ind på vores websted www.flowcrete.dk.

Følgende produkter indgår i systemet

Primer (beton og træ):
Flowfast 101 ca. 0,3-0,5 kg/m²
Primer (asfalt, bitumen-underlag):
Flowfast 106 ca. 0,3-0,5 kg/m²
Primer (metal og keramiske fliser):
Flowfast 107 ca. 0,3-0,5 kg/m²

Belægning:

Valget af belægningsplast bestemmes ud fra det arbejde, der udføres i lokalet. Blanding af Flowfast-belægningsplast, filler og pigment. Forbruget er ca. 4,5 kg/m² til en påføringstykkelse på 3 mm.

Toplak:

Flowfast 307 er en toplak, som er let at påføre, og som har god flydeevne. Den bruges som toplak til alle spån-belægninger.

Materialeforbruget af toplak er ca. 0,75 kg/m² ved to lag.

Detaljerede påføringsanvisninger fås på anmodning.

Gulvet i fokus

Flowcrete-gruppen er verdensførende inden for gulve til industrien, butikker og hoteller. Vi er leveringsdygtige i følgende systemer: gulvvarme, gulvspartelmasse, fugtmembraner, dekorative gulve, fugefri terrazzo, vandtætning af parkeringshuse og korrosionsbeskyttelsessystemer – for bare at nævne nogle stykker.

Vores mål er at opfylde dine behov, når det gælder gulve.

Gulvdesignservice

Virksomhedsspecifikke farver og design kan specialfremstilles.

Miljøoplysninger

Slutproduktet vurderes ikke at udgøre nogen sundheds- eller miljørisiko. Systemets store slidstyrke og fugefri overflade mindsker behovet for reparationer, vedligeholdelse og rengøring.

Sundheds- og miljømæssige faktorer kontrolleres under produkternes fremstilling og påføring af Flowcretes medarbejdere samt uddannede og erfarne entreprenører.

Krav til underlaget

Beton eller spartelmasse skal have en styrke på mindst 25 N/mm² og have en trækstyrke i yderlaget på mindst 1,5 MPa. Den skal være fri for cementhud, støv eller anden forurening. Den maksimalt tilladte relative fugtighed i underlaget er 93 % RF, og der må ikke ske fugtpåvirkning eller forekomme grundvandstryk.

Bemærk!

Flowcretes produkter leveres og sælges med en garanti mod materiale- og produktionsfejl, som kan fås på anmodning.

Teknisk information

Brandgodkendelse	EN 13501-1 Brandegenskaber C _{fl} Røgdudvikling s1
------------------	---

Hærdningstid

Gulvet kan tages i brug efter 2 timer ved 20 °C.

Rengøring og vedligeholdelse

Rengøres regelmæssigt med en skuremaskine og ved brug af f.eks. Flowcrete Special Cleaner, som er et mildt basisk rengøringsmiddel. Se Flowcretes anvisninger om vedligeholdelse.

Yderligere oplysninger

For at sikre, at du vælger det bedst mulige gulv til projektet, bedes du konsultere vores afdeling for teknisk service eller angive din interesse i at anvende et af markedets mest holdbare gulve via vores websted www.flowcrete.dk