

Flowfast Himec (4-5 mm)



Beskrivelse

Flowfast Himec er en skridsikret fugefri akrylbaseret gulvbelægning.

Anvendelsesområde

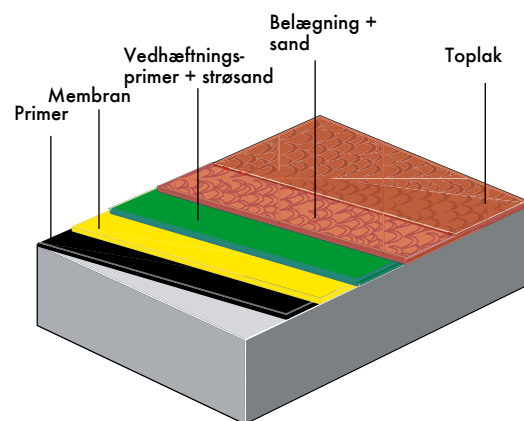
Flowfast Himec er et gulvbelægningssystem til både inden- og udendørsmiljøer. Systemet tåler ekstremt hård belastning og passer derfor godt til f.eks. altaner, terrasser, parkeringshuse og køle- og fryserum, hvor der kræves en (ved lave temperaturer) fleksibel, slidstærk og struktureret overflade.

Belægningen kan med fordel anvendes på udendørs overflader som korrosionsbeskyttende lag på metal og betonbroer, læsseramper, i zoner til bortkørsel og på færgedæk.

Fordele

- Hurtig at udlægge
- Koldfleksibel ned til -10 °C
- Korrosionsbeskyttende
- Revneudjævnende
- Væsketæt
- Fugefri overflade
- Let at rengøre og vedligeholde
- Slidstærk og slagbestandig overflade
- Skridsikker overflade

Systemopbygning



Farverne kan afvige fra de virkelige farver. Kontakt vores kundeservice for at få en nøjagtig farveprøve eller ved ønske om en specialfarve.

Standardfarvekort



Grey 61 7/8



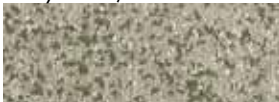
Grey 7100 7/8



Grey 7120 7/8



Grey 7600 7/8



Grey 7770 7/8



Blue grey



Silver grey



Yellow 51 7/8



Green 7300 7/8



Blue 7200 7/8



Yellow 7400 7/8



Red 7500 7/8



Sand yellow



Pale green



Pebble grey

Beskrivelse

Produkt: Flowfast Himec
Overflade: Mat
Tykkelse: 4-5 mm
Farve: F.eks. Green 7300 7/8
Forberedelse og påføring i henhold til leverandørens anvisninger.
Producent: Alteco Technic GmbH, Tyskland
Forhandler: Flowcrete Sweden AB, Sverige
Tlf.: +46 435 40 01 10

Installationservice

Arbejdet skal udføres af en autoriseret Flowcrete-entreprenør og med dokumenteret kvalitetssikring. Du kan få flere oplysninger om vores autoriserede entreprenører ved at ringe til vores kundeserviceafdeling eller gå ind på vores websted på adressen www.flowcrete.dk

Følgende produkter indgår i systemet

Primer (beton og træ):
Flowfast 101 ca. 0,3-0,5 kg/m²
Primer (asfalt, bitium-underlag):
Flowfast 106 ca. 0,3-0,5 kg/m²
Primer (metal og keramiske fliser):
Flowfast 107 ca. 0,3-0,5 kg/m²

Membran:

Blanding af Flowfast 216 og filler. Forbrug ca. 2,2 kg til 1,5 mm

Vedhæftningsprimer:

Flowfast 101 ca. 0,3-0,5 kg/m² og strøsand 1,0-1,8 mm ca. 0,5 kg/m².

Belægning:

Blanding af Flowfast 216, filler og sand. Forbruget er ca. 5 kg til en påføringsstykkelse på 3 mm.

Toplak:

Flowfast 319 er en fleksibel toplak med god slidstyrke og god kemikalieresistens. Produktet kan også anvendes til udendørsbrug.

Materialeforbruget er ca. 0,8 kg/m² i to lag.

Alternativt som anden toplak: Flowfast 304 er en universal toplak med god slidstyrke og god kemikalieresistens.

Detaljerede påføringsanvisninger fås på anmodning.

Gulvet i fokus

Flowcrete-gruppen er verdensførende inden for gulve til industrien, butikker og hoteller. Vi er leveringsdygtige i følgende systemer: gulvvarme, gulvpartelmasse, fugtmembraner, dekorative gulve, fugefri terrazzo, vandtætning af parkeringshuse og rustbeskyttelsessystemer – for bare at nævne nogle stykker. Vores mål er at opfylde dine behov, når det gælder gulve.

Gulvdesignservice

Virksomhedstilpassede farver og design kan specialbestilles.

Miljøoplysninger

Slutproduktet vurderes ikke at udgøre nogen sundheds- eller miljørisiko. Systemets store slidstyrke og fugefri overflade mindsker behovet for reparationer, vedligeholdelse og rengøring. Sundheds- og miljømæssige faktorer kontrolleres under produkternes fremstilling og udlægning af Flowcretes medarbejdere og uddannede og erfarne entreprenører.

Krav til underlaget

Beton eller spartelmasse skal have en styrke på mindst 25 N/mm² og skal have en trækstyrke i yderlaget på mindst 1,5 MPa. Den skal være fri for cementskud, støv eller anden forurening. Den maksimalt tilladte relative fugtighed i underlaget er 93 % RF, og der må ikke ske fugtpåvirkning eller forekomme grundvandstryk.

Bemærk!

Flowcretes produkter leveres og sælges med en garanti mod materiale- og produktionsfejl, som kan fås på anmodning.

Vi henviser til SVEFFs generelle leveringsbetingelser (http://sveff.se/files/2012/10/Sveff_lim_allm_leveransbest_0505191.pdf).

Intet hærdeplastsystem er helt UV-stabilt og kan ændre farve med tiden (gulnende effekt). Farveforandringen skyldes UV-lys. Dette er mere tydeligt ved meget lyse farver, men det går ikke ud over produktets fysiske eller kemiske modstandsevne. Farverne i standardsortimentet er udviklet med henblik på at minimere denne forandring.

Hærdningstid

Gulvet kan tages i brug efter 2 timer ved 20 °C.

Rengøring og vedligeholdelse

Flowfast-gulvbelægninger tåler alle rengøringsmetoder (selv tilbagevendende højtryksrensning) og normale rengøringsmidler som f.eks. Flowcrete Special Cleaner, som er et mildt basisk rengøringsmiddel. Opløsningsmidler må ikke anvendes til rengøring, da de kan beskadige belægningen. Se Flowcretes anvisninger om vedligeholdelse.

Yderligere oplysninger

For at sikre at du vælger det for projektet bedst mulige gulv, bedes du konsultere vores afdeling for teknisk service eller angive din interesse i at anvende et af markedets mest holdbare gulve via vores websted på adressen www.flowcrete.dk