

## Flowfast BC HR (4-6 mm)



### Beskrivelse

Flowfast BC HR er en fugefri, akrylbaseret gulvbelægning, hvor forskellige grader af skridsikring kan opnås.

### Anvendelsesområde

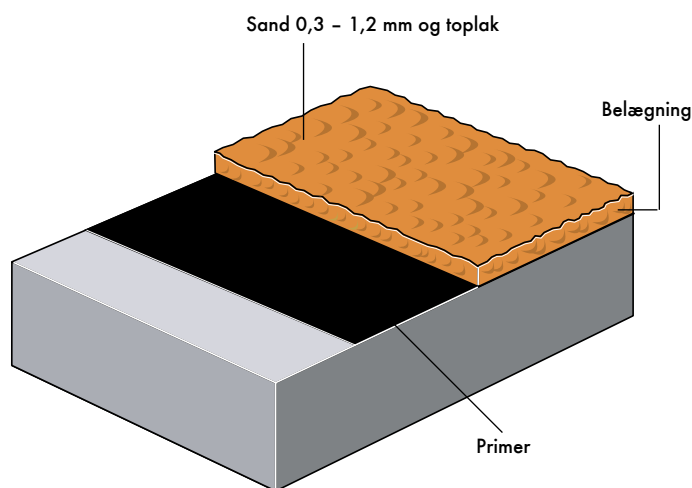
Flowfast BC HR er et gulvbelægningssystem, der først og fremmest er beregnet til overflader, hvor der forekommer varmt vand, kombineret med begrænset mekanisk og kemisk belastning.

Oftest foretages der indfældninger i Flowfast BC-systemet med Flowfast BC HR på steder, hvor der forekommer varmt vand.

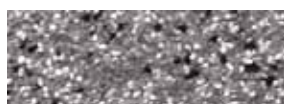
### Fordele

- Hurtig at udlægge
- Fugefri overflade
- Tåler varmt vand bedre end Flowfast BC
- Slidstærk overflade
- Forskellige grader af skridsikring kan opnås

### Systemopbygning



### Standardfarvekort



Grey 61 7/8



Yellow 51 7/8



Grey 7100 7/8



Green 7300 7/8



Grey 7120 7/8



Blue 7200 7/8



Grey 7600 7/8



Yellow 7400 7/8



Grey 7770 7/8



Red 7500 7/8

Farverne kan afvige fra de virkelige farver. Kontakt vores kundeservice for at få en nøjagtig farveprøve eller ved ønske om en specialfarve.

## Beskrivelse

Produkt: Flowfast BC HR

Overflade: Mat

Tykkelse: 4-6 mm

Forberedelse og påføring i henhold til leverandørens anvisninger.

Producent: Alteco Technic GmbH, Tyskland

Forhandler: Flowcrete Sweden AB, Sverige

Tlf.: +46 435 40 01 10

## Installationservice

Arbejdet skal udføres af en autoriseret Flowcrete-entreprenør og med dokumenteret kvalitetssikring. Du kan få flere oplysninger om vores autoriserede entreprenører ved at ringe til vores kundeserviceafdeling eller gå ind på vores websted [www.flowcrete.dk](http://www.flowcrete.dk)

## Følgende produkter indgår i systemet

Primer (beton):

Flowfast 101 ca. 0,3-0,5 kg/m<sup>2</sup>

Primer (metal og keramiske fliser):

Flowfast 107 ca. 0,3-0,5 kg/m<sup>2</sup>

Belægning: Belægningsplast Flowfast 203.

Blanding af Flowfast-belægningsplast og indfarvet sand.

Forbruget er ca. 9 kg til en påføringstykkelse på 4-6 mm.

Toplak:

Flowfast 319

Materialeforbruget af toplak afhænger af strukturen på belægningen (0,5-0,8 kg/m<sup>2</sup>) i to lag

Detaljerede påføringsanvisninger fås på anmodning.

## Gulvet i fokus

Flowcrete-gruppen er verdensførende inden for gulve til industrien, butikker og hoteller. Vi er leveringsdygtige i følgende systemer: gulvvarme, gulvpartelmasse, fugtmembraner, dekorative gulve, fugefri terrazzo, vandtætning af parkeringshuse og korrosionsbeskyttelsessystemer – for bare at nævne nogle stykker.

Vores mål er at opfylde dine behov, når det gælder gulve.

## Gulvdesignservice

Virksomhedstilpassede farver og design kan specialbestilles.

## Miljøoplysninger

Slutproduktet vurderes ikke at udgøre nogen sundheds- eller miljørisiko. Systemets store slidstyrke og fugefri overflade mindsker behovet for reparationer, vedligeholdelse og rengøring.

Sundheds- og miljømæssige faktorer kontrolleres under produkternes fremstilling og påføring af Flowcretes medarbejdere og uddannede og erfarne entreprenører.

## Krav til underlaget

Beton eller spartelmasse skal have en styrke på mindst 25 N/mm<sup>2</sup> og have en trækstyrke i yderlaget på mindst 1,5 MPa. Den skal være fri for cementskud, støv eller anden forurening. Den maksimalt tilladte relative fugtighed i underlaget er 93 % RF, og der må ikke ske fugtpåvirkning eller forekomme grundvandstryk.

## Bemærk!

Flowcretes produkter leveres og sælges med en garanti mod materiale- og produktionsfejl, som kan fås på anmodning.

Flowcrete Sweden AB  
284 80 Perstorp, Sweden  
Tel: +46 435 40 01 10  
Fax: +46 435 314 98  
Email: [dkweb@flowcrete.com](mailto:dkweb@flowcrete.com)

## Hærdningstid

Gulvet kan tages i brug efter 2 timer ved 20 °C.

## Rengøring og vedligeholdelse

Flowfast-gulvbelægninger tåler alle rengøringsmetoder (selv tilbagevendende højtryksrensning) og normale rengøringsmidler som f.eks. Flowcrete Floor Cleaner, som er et mildt basisk rengøringsmiddel. Opløsningsmidler må ikke anvendes til rengøring, da de kan beskadige belægningen. Se Flowcretes anvisninger om vedligeholdelse.

## Yderligere oplysninger

For at sikre, at du vælger det bedst mulige gulv til projektet, bedes du konsultere vores afdeling for teknisk service eller angive din interesse i at anvende et af markedets mest holdbare gulve via vores websted [www.flowcrete.dk](http://www.flowcrete.dk)

Bemærk, at dette systemdatablad kan indeholde uaktuelle oplysninger. Det er altid oplysningerne i de systemdatablade, der findes på vores hjemmeside [www.flowcrete.dk](http://www.flowcrete.dk), der gælder.

[www.flowcrete.dk](http://www.flowcrete.dk)