

Flowfast TR HR (4-6 mm)



Beskrivelse

Flowfast TR HR er en fugefri, akrylbaseret gulvbelægning, hvor forskellige grader af skridsikring kan opnås.

Anvendelsesområde

Flowfast TR HR er et gulvbelægningssystem, der først og fremmest er beregnet til overflader, hvor der forekommer varmt vand, kombineret med begrænset mekanisk og kemisk belastning.

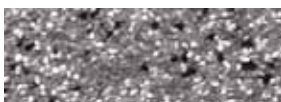
Oftest foretages der indfældninger i Flowfast TR-systemet med Flowfast TR HR på steder, hvor der forekommer varmt vand.

Passer i miljøer som f.eks. storkøkkener, bagerier, bryggerier samt i procesindustrien, hvis slitagen ikke er alt for stor.

Fordele

- Hurtig at udlægge
- Fugefri overflade
- Tåler varmt vand bedre end Flowfast TR
- God kemikalieresistens
- Slidstærk overflade
- Forskellige grader af skridsikring kan opnås
- Let at rengøre og vedligeholde
- Slidstærk overflade

Standardfarvekort



Grey 61 7/8



Yellow 51 7/8



Grey 7100 7/8



Green 7300 7/8



Grey 7120 7/8



Blue 7200 7/8



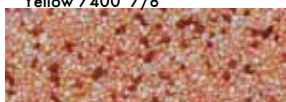
Grey 7600 7/8



Yellow 7400 7/8



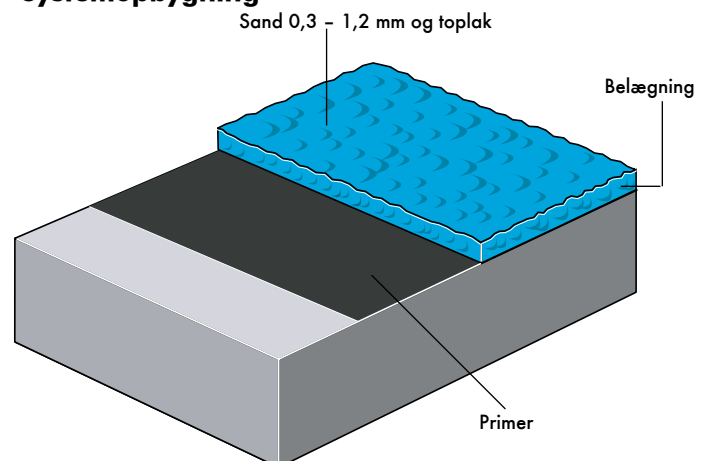
Grey 7770 7/8



Red 7500 7/8

Farverne kan afvige fra de virkelige farver. Kontakt vores kundeservice for at få en nøjagtig farveprøve eller ved ønske om en specialfarve.

Systemopbygning



Beskrivelse

Produkt: Flowfast TR HR
Overflade: Mat
Tykkelse: 4-6 mm
Farve: F.eks. Grey 7100 7/8
Forberedelse og påføring i henhold til leverandørens anvisninger.
Producent: Alteco Technic GmbH, Tyskland
Forhandler: Flowcrete Sweden AB, Sverige
Tlf.: +46 0435 40 01 20

Installationservice

Arbejdet skal udføres af en autoriseret Flowcrete-entreprenør og med dokumenteret kvalitetssikring. Du kan få flere oplysninger om vores autoriserede entreprenører ved at ringe til vores kundeserviceafdeling eller gå ind på vores websted på adressen www.flowcrete.dk

Følgende produkter indgår i systemet

Primer (beton):
Flowfast 101 ca. 0,3-0,5 kg/m²
Primer (metal og keramiske fliser):
Flowfast 107 ca. 0,3-0,5 kg/m²

Belægning:
Belægningsplast Flowfast 203. Blanding af Flowfast-belægningsplast og indfarvet sand. Forbruget er ca. 8 kg til en påføringstykkelse på 4 mm.

Toplak:
Flowfast 319
Materialeforbruget af toplak afhænger af strukturen på belægningen (0,3-0,5 kg/m²) i to lag.

Detaljerede påføringsanvisninger fås på anmodning.

Gulvet i fokus

Flowcrete-gruppen er verdensførende inden for gulve til industrien, butikker og hoteller. Vi er leveringsdygtige i følgende systemer: gulvvarme, gulvpartelmasser, fugtmembraner, dekorative gulve, fugefri terrazzo, vandtætning af parkeringshuse og korrosionsbeskyttelsessystemer – for bare at nævne nogle stykker.

Vores mål er at opfylde dine behov, når det gælder gulve.

Gulvdesignservice

Virksomhedstilpassede farver og design kan specialbestilles.

Miljøoplysninger

Slutproduktet vurderes ikke at udgøre nogen sundheds- eller miljørisiko. Systemets store slidstyrke og fugefri overflade mindsker behovet for reparationer, vedligeholdelse og rengøring.

Sundheds- og miljømæssige faktorer kontrolleres under produktens fremstilling og påføring af Flowcretes medarbejdere og uddannede og erfarne entreprenører.

Krav til underlaget

Beton eller spartelmasser skal have en styrke på mindst 25 N/mm² og have en trækstyrke i yderlaget på mindst 1,5 MPa. Den skal være fri for cementhud, støv eller anden forurening. Den maksimalt tilladte relative fugtighed i underlaget er 93 % RF, og der må ikke ske fugtpåvirkning eller forekomme grundvandstryk.

Bemærk!

Flowcretes produkter leveres og sælges med en garanti mod materiale- og produktionsfejl, som kan fås på anmodning.

Hærdningstid

Gulvet kan tages i brug efter 2 timer ved 20 °C.

Rengøring og vedligeholdelse

Rengør regelmæssigt med en skuremaskine sammen med f.eks. Flowcrete Floor Cleaner, som er et mildt basisk rengøringsmiddel. Se Flowcretes anvisninger om vedligeholdelse.

Yderligere oplysninger

For at sikre, at du vælger det bedst mulige gulv til projektet, bedes du konsultere vores afdeling for teknisk service eller angive din interesse i at anvende et af markedets mest holdbare gulve via vores websted www.flowcrete.dk