

Flowshield Comfort



Beskrivning

Flowshield Comfort är en flexibel självnivellerande aromatisk tvåkomponent polyuretanbeläggning med ett alifatisk toppskikt. Flowshield Comfort appliceras i 2, 3 mm tjocklek och ger en slät yta.

Användningsområde

Flowshield Comfort ger ett modernt intryck och är anpassat för ytor där lätt gångtrafik förekommer. Idealisk golvbeläggning för affärer, kontor, korridorer, restauranger, sjukhus och skolor.

Egenskaper

- Fogfri yta
- God UV resistens
- Självutjämnande
- Slitstark
- God kemikaliebeständighet
- Lösningsmedelsfri
- Flexibel
- Stegljudsdämpande egenskaper
- Lågt VOC innehåll (M1 certifierat)

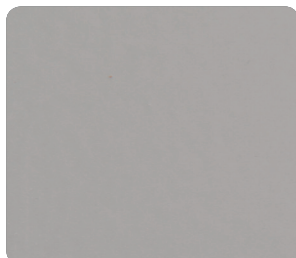
Standardkulörer



Silk Grey (närmsta RAL 7044)



Signal Grey (närmsta RAL 7004)



Dusty Grey (närmsta RAL 7037)

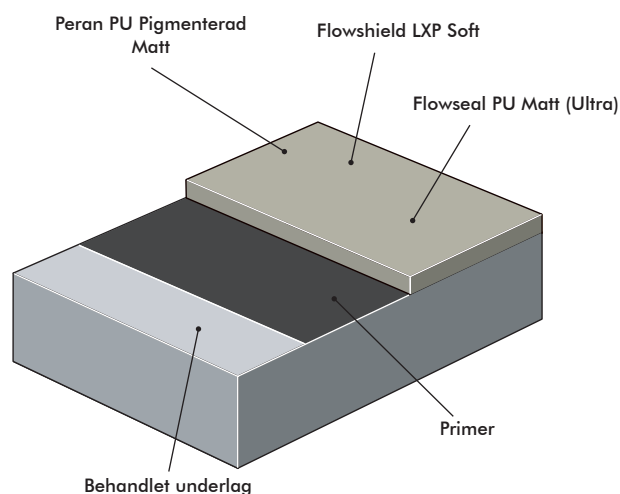


Graphite Grey (närmsta RAL 7024)

Projektreferenser

Fås på begäran.

Systemuppbyggnad



Färgerna kan avvika något från verkligheten. För att få ett rättvisande kulörprov eller vid önskemål om specialfärg, kontakta vår kundservice.

Beskrivningstext

Produkt: Flowshield Comfort

Yta: Matt

Tjocklek: 2, 3 mm

Färg: till exempel Silk Grey

Förarbete och applicering enligt leverantörens anvisningar

Tillverkare: Flowcrete Sweden AB, Sverige

Tel : 0435-40 01 10

Krav på underlaget

Betong eller avjämningsmassa typ Flowscreed Industrial Top skall ha en tryckhållfasthet på minst 25 N/mm² och skall vara fri från cementhud, damm eller andra föroreningar. Max tillåten relativ fuktighet i underlaget är 93% samt ingen tillskjutande fukt eller grundvattentryck får förekomma.

Produkter ingående i systemet

Primer: Hydraseal DPM Natural åtgång 0,3 kg/m² (Poröst underlag kan kräva två primeringar)

Beläggning: Flowshield LXP Soft åtgång 3,0 kg/m² (för 2 mm) eller 4,5 kg/m² (för 3 mm)

Pigmenterad målning: Peran PU Pigment Matt 0,12-0,15kg/m²/stryk. 2 skikt ska göras.

Topplack: Flowseal PU Matt (Ultra) åtgång ca 0,06 kg/m²/stryk (ca 0,12 kg/m² totalt efter 2 skikt)

Detaljerade lägningsanvisningar kan fås på begäran.

Golvdesignservice

Företagsspecifika färger och design kan fås mot specialorder.

Installationservice

Arbetet skall utföras av auktoriserad Flowcrete-entreprenör och med dokumenterad kvalitetssäkring. Få mer information om våra auktoriserade entreprenörer genom att ringa kundservice eller genom vår hemsida www.flowcrete.se

Miljöinformation

Slutprodukten bedöms inte utgöra någon fara ur hälso- eller miljösynpunkt. Systemets höga slitstyrka och fogfria yta minskar behovet av reparationer, underhåll och städning.

Hälso- och miljöfrågor är kontrollerade vid tillverkning och applicering av produkterna av Flowcrete anställda samt utbildade och erfarna entreprenörer.

Teknisk information

Värdena som följer är typiska egenskaper testade i laboratorium vid 20°C och 50% relativ fuktighet.

Brandgodkännande	EN 13501-1 BFL - s1
Halksäkerhet	TRRL Pendulum Slip test (4S gummi) Torr 47 Våt 26
Slagtålighet	EN ISO 6272 IR20
Temperaturresistens	Tolererar och klarar temperaturer upp till 50°C
Shore A	Ca 80
Kemikalieresistens	Kontakta kundservice
Slitstyrka	SS-EN 13892-5 RWA100
VOC	ISO 16000-9 och CEN/TS 16516 (EN 16402). Emissionshastighet TVOC: 0,110 mg/m ² h efter 28 dygn.
Vidhäftning	EN 13892-8 B2.0

Härdningstid (Från och med att Flowseal PU Matt (Ultra) är applicerad)

	10°C	20°C	30°C
Lätt trafik	48 h	24 h	16 h
Full trafik	96 h	48 h	48 h
Fullständigt uthärdad	14 dagar	5-7 dagar	4 dagar

Rengöring och underhåll

Se Flowcrete skötselanvisningar på vår hemsida www.flowcrete.se

Notera att

Flowcretes produkter levereras och säljs med en garanti mot material- och tillverkningsfel, som kan fås mot begäran. Inget härdplastsystem är helt UV-stabilt och kan ändra färg med tiden (gulnande effekt). Kulörförändringen framkallas av UV-ljus. Detta är mer märkbart i ljusa färger men det äventyrar inte produktens fysikaliska eller kemiska motståndsegenskaper.

Ytterligare information

För att försäkra dig om att du specificerar det, för projektet, bästa möjliga golv vänligen konsultera vår tekniskserviceavdelning eller registrera ditt intresse att specificera ett av marknadens mest hållbara golv via vår hemsida www.flowcrete.se