

Deckshield ID storkøkken løsning



Beskrivelse

Deckshield ID er en fleksibel polyuretanbaseret belægning. Med Deckshield ID opnås en ensfarvet, revneoverbyggende og vandtæt slidflade, som passer godt til tilberedningskøkkener. Tykkelse: fra 4 mm

Anvendelsesområde

Deckshield er velegnet til at opnå en hygiejnisk, fleksibel og kemikalieresistent gulvbelægning med et æstetisk tiltalende udseende.

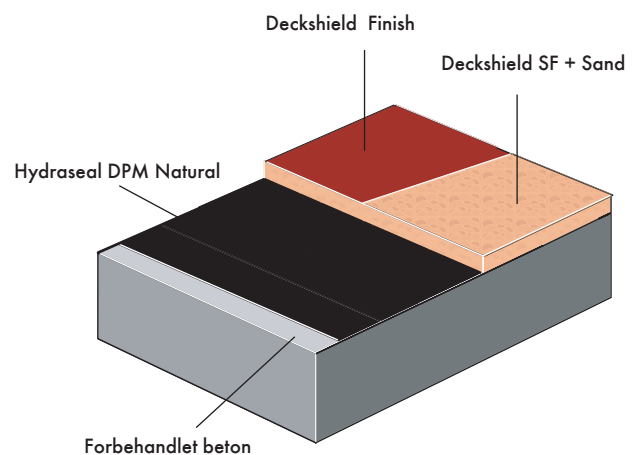
Egenskaber

- Æstetisk tiltalende
- Slidstærk – lang levetid
- Kan anvendes på beton eller industriel afretningsmasse i køkkenmiljøer
- Skridsikker
- Revneoverbyggende – vandtæt belægning
- Rigtig god vedhæftning
- Hurtig at påføre
- Lavt indhold af flygtige organiske forbindelser (M1-certificeret)

Projektreferencer

Fås på anmodning

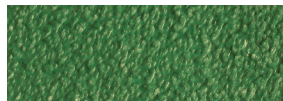
Systemopbygning



Standardfarveprogram



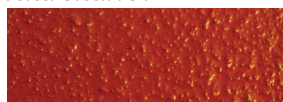
Arabian Yellow 354



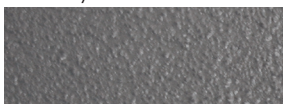
Forest Green 754



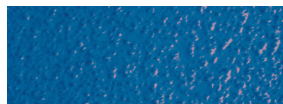
Dark Grey 281



Tile Red 637



Mid Grey 280



Traffic Blue 466

Farverne kan afvige fra de virkelige farver. Kontakt vores kundeservice for at få en nøjagtig farveprøve eller ved ønske om en specialfarve.

Beskrivelse

Produkt: Deckshield ID-system
Overflade: Blank
Tykkelse: fra 4 mm
Farve: f.eks. Mid Grey 280
Forberedelse og udlægning i henhold til leverandørens anvisninger.
Producent: Flowcrete, Sverige
Tlf.: +46 (0)435-40 01 10

Krav til underlaget

Beton eller udjævningsmasse af typen Flowscreed Industrial Top skal have en trykbrudstyrke på mindst 25 N/mm² og over 1,5 MPa i trækstyrke og skal være fri for cementhud, støv eller andre forureninger. Den maks. tilladte relative fugtighed i underlaget er 100 %, men frit vand eller mættet underlag (se system datablad Hydraseal DPM), og indtrængende fugt eller grundvandstryk må ikke forekomme.

Følgende produkter indgår i systemet

Primer:	Hydraseal DPM Natural	0,3 kg/m ²
	Natursand 1,0-1,8 mm	0,5 kg/m ²
Belægning:	Deckshield SF	2,0 kg/m ²
	Indfarvet sand 0,7-1,2 mm	4 kg/m ²
Toplak:	Deckshield Finish	1,0 kg/m ²

Ønskede en mere fleksibel belægning, påføres Deckshield PU Membrane i bunden. Materialeforbrug: 1,5 kg/m²

Detaljerede læggeanvisninger kan fås på anmodning.

Gulvdesignservice

Virksomhedstilpassede farver og design kan specialbestilles.

Installationservice

Arbejdet skal udføres af en autoriseret entreprenør, som anbefales af Flowcrete, og med dokumenteret kvalitetssikring. Du kan få flere oplysninger om vores autoriserede entreprenører ved at ringe til vores kundeserviceafdeling eller på vores websted: www.flowcrete.dk

Miljøoplysninger

Slutproduktet vurderes ikke at udgøre nogen sundheds- eller miljøfare. Systemets store slidstyrke og fugefri overflade mindsker behovet for reparationer, vedligeholdelse og rengøring. Sundheds- og miljømæssige faktorer kontrolleres under produkternes fremstilling og påføring af Flowcretes medarbejdere samt uddannede og erfarne entreprenører.

Teknisk information

Nedenfor vises værdierne for typiske egenskaber, som er testet i et laboratorium ved 20 °C og 50 % relativ luftfugtighed.

Brandgodkendelse	BFL - s1 (EN 13501-1)
Skridsikkerhed (EN 13036-4)	Klasse I: >40 units (våd) Klasse II: >40 units ((tør)
Temperaturbestandighed	Bliver blød ved over 70°C hærder ved afkøling
Kemikaliebestandighed	Rigtig god
Bestandighed over for klorid-ioner DOT BD47/94: Appendix B, Metod B4,2(d)	Ingen klorid-ioner er trængt ind i belægningen efter 28 døgn
Slidstyrke (EN ISO 5470-1)	vægttab <3000 mg med H22-hjul, 1000 cyklusser, 1000 g belastning
Slagfæsthed (EN ISO 6272-1)	Class II: ≥10 Nm
Kapillær absorption og gennemtrængelighed for vand(EN 1062-3)	w < 0,1 kg/m ² x h 0,5
Vedhæftningsevne (EN 1542)	≥1,5 N/mm ² (med og uden belastning)
VOC (EN 16402) ISO 16000-9 og CEN/TS 16516	Emissionshastighed TVOC: 0,020mg/m ² h efter 28 døgn

Hærdningstid

	10°C	20°C	30°C
Let trafik	30 t	16 t	10 t
Fuld trafik	36 t	24 t	16 t
Fuldstændig udhærdet	12 dage	7 dage	5 dage

Rengøring og vedligeholdelse

Se Flowcretes anvisninger om vedligeholdelse på vores websted. www.flowcrete.dk

Bemærk!

Flowcretes produkter leveres og sælges med en garanti mod materiale- og produktionsfejl, som kan fås på anmodning. Intet hærdeplastsystem er helt UV-stabilt og kan ændre farve med tiden (gulnende effekt). Farveforandringen skyldes UV-lys. Dette er mere tydeligt ved lyse farver, men det går ikke ud over produktets fysiske eller kemiske modstandsevne.

Yderligere oplysninger

For at sikre, at du vælger det gulv, der egner sig bedst til et givet projekt, bedes du konsultere vores afdeling for teknisk service eller angive din interesse i at anvende et af markedets mest holdbare gulve via vores websted på adressen www.flowcrete.dk