

## Flowcrete MF



### Beskrivelse

Flowcrete MF er en selvnivellerende polyuretan-cement-baseret belægning, der kan tåle termisk, kemisk og mekanisk belastning. Belægningen udlægges i en tykkelse på 5 mm og har en mat overfladefinish.

### Anvendelsesområde

Flowcrete MF er en funktionsbelægning specielt udviklet til brug inden for fødevarerindustrien. Bruges til underlag, som kræver høj kemikalieresistens, og som udsættes for varmt vand og damprensning. Flowcrete MF er også velegnet til øvrig industri, hvor der kræves høj kemisk og termisk resistens. Eftersom produktet indeholder cement, kan nuanceforskelle forekomme.

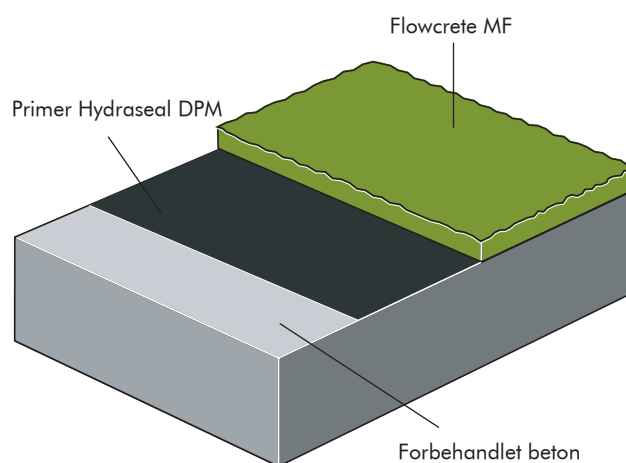
### Egenskaber

- Fugefri overflade
- Hygiejnisk, enkel at rengøre og desinficere
- Meget god kemikaliebestandighed
- Lave vedligeholdelsesomkostninger
- Høj slidstyrke
- Hurtige installationer

### Projektreferencer

Fås på anmodning.

### Systemopbygning



### Standardfarveprogram



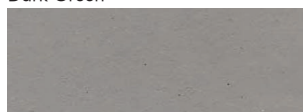
Red



Dark Green



Mustard



Mid Grey



Ochre

Farverne kan afvige fra de virkelige farver. Kontakt vores kundeservice for at få en nøjagtig farveprøve eller ved ønske om en specialfarve.

## Beskrivelse

Produkt: Flowcrete MF  
Overflade: Mat  
Tykkelse: 5 mm  
Farve: f.eks. Mustard  
Forberedelse og påføring i henhold til leverandørens anvisninger.  
Producent: Flowcrete UK Ltd, England  
Distributør: Flowcrete Sweden AB, Sverige  
Tlf.: +46 435-40 01 10

## Krav til underlaget

Betonen skal have en trykbrudstyrke på mindst 25 N/mm<sup>2</sup> og en trækstyrke på over 1,5 MPa og være fri for cementhud, støv eller andre urenheder. Den maksimalt tilladte relative fugtighed i underlaget er 93 %, og der må ikke ske fugtpåvirkning eller forekomme grundvandstryk. Hvis der ikke er anvendt nogen fugtmembran, kan Hydraseal DPM bruges som primer ved RF op til 100 % (se systemdatatablad for Hydraseal DPM). Hvis der er en høj varmebelastning, skal der anvendes Flowfresh Primer.

## Følgende produkter indgår i systemet

Primer: Hydraseal DPM 0,3 kg/m<sup>2</sup> eller, ved høj relativ fugtighed i underlaget, Hydraseal DPM forbrug 0,5 kg/m<sup>2</sup> eller, når den termiske resistens er kritisk, Flowfresh Primer forbrug 0,3 kg/m<sup>2</sup>  
Belægning: Flowcrete MF (vægtfylde 1,9 kg/l) forbrug 9,5 kg/m<sup>2</sup> ved 5 mm

Skridsikringen i denne type gulvmateriale kan ændres markant alt efter installationsmetode, aktiviteter i lokalet og uheldsmæssig vedligeholdelse eller efter lang tids brug. Kontakt Flowcrete Sweden AB ved valg af skridsikring, samt når der ønskes en øget skridsikring til flader, der bruges under våde forhold.

**Bemærk!** For at opnå det bedste resultat bør arbejdet med Flowcrete MF ikke udføres, hvis underlagets eller luftens temperatur er under +12 °C.

Detaljerede læggeanvisninger kan fås på anmodning.

## Gulvdesignservice

Virksomhedstilpassede farver og design kan specialbestilles.

## Installationservice

Arbejdet skal udføres af en autoriseret Flowcrete-entreprenør og med dokumenteret kvalitetssikring. Du kan få flere oplysninger om vores autoriserede entreprenører ved at ringe til vores kundeserviceafdeling eller gå ind på adressen [www.flowcrete.dk](http://www.flowcrete.dk)

## Miljøoplysninger

Slutproduktet vurderes ikke at udgøre nogen sundheds- eller miljørisiko. Systemets store slidstyrke og fugefri overflade mindsker behovet for reparationer, vedligeholdelse og rengøring. Sundheds- og miljømæssige faktorer kontrolleres af Flowcretes medarbejdere ved fremstilling og af uddannede og erfarne entreprenører ved påføring af produkterne.

## Teknisk information

Nedenfor vises værdierne for typiske egenskaber, som er testet i et laboratorium ved 20 °C og 50 % relativ luftfugtighed.

Brandgodkendelse	B <sub>FL</sub> - s1	EN 13501-1
Slidstyrke	Slitagetab < 1 cm <sub>3</sub>	EN 13892-5
Vedhæftningsevne	> 2,5 N/mm <sup>2</sup>	EN 13892-8
Slagfasthed	15 Nm	EN ISO 6272
Termisk udvidelseskoefficient	5,70 x 10 <sup>5</sup> mm/mm °C	ASTM C531
Temperaturbestandighed	Ved kontinuerlig tør belastning fra -20 °C op til 60 °C, samt ved midlertidig belastning op til 70 °C	
Vandtæthed	Nil – Karsten-test (vandtæt)	
Dampgennemtrængelighed	ASTM E96:90	5g/m <sup>2</sup> / 24 timer (4 mm tykkelse)
Kemikalieresistens	Kontakt kundeservice	
Trykbrudstyrke	> 55 N/mm <sup>2</sup>	EN 13892-2
Bøjningsstyrke	> 20 N/mm <sup>2</sup>	EN 13892-2
Trækstyrke	> 7 N/mm <sup>2</sup>	BS 6319-7
Skridsikring	Tør >40 med ringe risiko for glid (i enighed med anbefalinger fra HSE og UKSRG) Metoden beskrives i BS 7976-2 (typiske værdier for et 4-S gummi-måleemne) HSE= Health and Safety Executive UKSRG= United Kingdom Slip Resistance Group.	

## Hærdningstid

	10°C	20°C	30°C
Let trafik	36 t	24 t	12 t
Fuld trafik	72 t	48 t	24 t
Fuldstændig udhærdet	10 dage	7 dage	5 dage

## Rengøring og vedligeholdelse

Se Flowcretes anvisninger om vedligeholdelse på vores websted [www.flowcrete.dk](http://www.flowcrete.dk)

## Bemærk!

Flowcretes produkter leveres og sælges med en garanti mod materiale- og produktionsfejl, som kan fås på anmodning. Intet hærdeplastsystem er helt UV-stabil og kan ændre farve med tiden (gulnende effekt). Farveforandringen skyldes UV-lys. Dette er mere tydeligt ved lyse farver, men det går ikke ud over produktets fysiske eller kemiske modstandsevne.

## Yderligere oplysninger

For at sikre at du vælger det gulv, der egner sig bedst til et givet projekt, bedes du konsultere vores afdeling for teknisk service eller angive din interesse i at anvende et af markedets mest holdbare gulve via vores websted på adressen [www.flowcrete.dk](http://www.flowcrete.dk)