

Flowshield CHD (1,5-2,5 mm)



Beskrivelse

Flowshield CHD er en fleksibel, selvnivellerende aromatisk tokomponent-polyuretanbelægning med en alifatisk topcoat. Flowshield CHD påføres i en tykkelse på 1,5-2,5 mm og giver en glat overflade.

Anvendelsesområde

Flowshield CHD giver et moderne indtryk og er tilpasset til overflader, hvor der forekommer rullende trafik. Ideel gulvbelægning til butikker, kontorer, korridorer, restauranter, sygehuse og skoler.

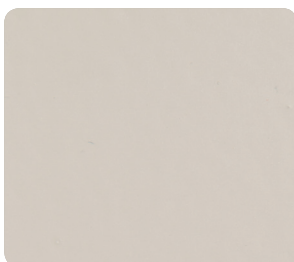
Fordele

- Fugefri overflade
- God uv resistens
- Selvudjævnende
- Slidstærk
- God kemikaliebestandighed
- Uden opløsningsmidler
- Flexibel
- Lavt VOC indhold (M1 certifierat)

Referencer

Fås på anmodning.

Standardfarver



Silk Grey (nærmeste RAL 7044)



Signal Grey (nærmeste RAL 7004)

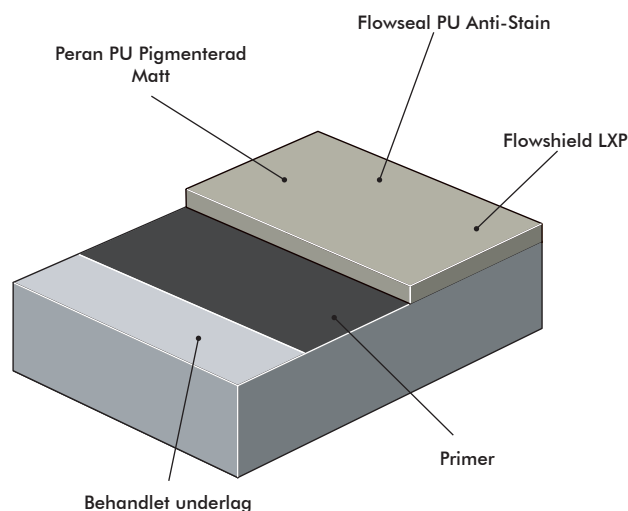


Dusty Grey (nærmeste RAL 7037)



Graphite Grey (nærmeste RAL 7024)

Systemopbygning



Beskrivelse

Produkt: Flowshield CHD
Overflade: Mat
Tykkelse: 1,5-2,5 mm
Farve: eksempelvis Silk Grey
Forarbejde og påføring iht. leverandørens anvisninger.
Producent: Flowcrete Sweden AB, Sverige
Tlf.: +46 (0)435 40 01 10

Krav til underlaget

Beton eller spartelmasse skal have en trækstyrke på mindst 25 N/mm² og skal være fri for cementskud, støv og anden forurening. Den maksimalt tilladte relative fugtighed i underlaget er 93% og der må ikke ske fugt påvirkning eller forekomme grundvandstryk. Hvis der ikke er udlagt fugtmembran, kan der påføres Hydraseal DPM sammen med Flowshield CHD-systemet.

Følgende produkter indgår i systemet

Primer: Hydraseal DPM Natural 0,3 kg/m²
(porøst underlag kan kræve to gange grunding)
Belægning: Flowshield LXP 2,3 kg/m²
(til 1,5 mm) eller 3,8 kg/m² (til 2,5 mm)
Pigmenteret topbehandling:
Peran PU Pigm Matt 0,12-0,15 kg/m²/lag. 2 lag ska gøres.
Toplak: Flowseal PU Anti-Stain ca 0.06 kg/m²/lag
(ca 0,12 kg/m² i alt efter 2 lag)

Detaljerede påføringsanvisninger fås på anmodning.

Installationsservice

Arbejdet skal udføres af en autoriseret Flowcrete-entreprenør og med dokumenteret kvalitetssikring. Du kan få flere oplysninger om vores autoriserede entreprenører ved at ringe til vores kundeserviceafdeling eller gå ind på vores websted på adressen www.flowcrete.dk.

Miljøoplysninger

Slutproduktet vurderes ikke at udgøre nogen sundheds- eller miljørisiko. Systemets store slidstyrke og fugefri overflade mindsker behovet for reparationer, vedligeholdelse og rengøring.

Sundheds- og miljømæssige faktorer kontrolleres under produkternes fremstilling og påføring af Flowcretes medarbejdere og uddannede og erfarne entreprenører.

Gulvdesignservice

Virksomhedstilpassede farver og design kan specialbestilles.

Gulvet i fokus

Flowcrete-gruppen er verdensførende inden for gulve til industrien, butikker og hoteller. Vi er leveringsdygtige i følgende systemer: gulvvarme, gulvspartelmasse, fugtmembraner, dekorative gulve, fugefri terrazzo, vandtætning af parkeringshuse og korrosionsbeskyttelsessystemer – for bare at nævne nogle stykker.

Vores mål er at opfylde dine behov, når det gælder gulve.

Teknisk information

Følgende værdier angiver de typiske egenskaber, der er fundet ved test i laboratorium ved 20 °C og 50 % relativ luftfugtighed.

Brandgodkendelse	EN 13501-1 BFL - s1
Skridsikkerhed	TRRL Pendulum Slip test (4S gummi) Tør 57 Våd 15
Slagfasthed	EN ISO 6272 IR20
Temperaturbestandighed	Tolererer og tåler temperaturer på op til 50°C
Shore D	Ca 65
Kemikalieresistens	Se kemikalieresistenslista.
Slidstyrke	SS-EN 13892-5 RWA100
VOC	ISO 16000-9 och CEN/TS 16516 (EN 16402). Emissionshastighed TVOC: 0,010 mg/m ² h efter 28 døgn.
Vedhæftningsevne	EN 13892-8 B2.0

Hærdningstid

	10°C	20°C	30°C
Let trafik	48 t	24 t	16 t
Fuld trafik	96 t	48 t	48 t
Fuldstændig udhærdet	14 dage	5-7 dage	4 dage

Rengøring og vedligeholdelse

Rengøring efter behov sammen med et mildt, alkalisk rengøringsmiddel. Se Flowcretes anvisninger om vedligeholdelse.

Bemærk!

Flowcretes produkter leveres og sælges med en garanti mod materiale- og produktionsfejl, som kan fås på anmodning.

Yderligere oplysninger

For at sikre, at du vælger det gulv, der egner sig bedst til et givet projekt, bedes du konsultere vores afdeling for teknisk service eller angive din interesse i at anvende et af markedets mest holdbare gulve via vores websted på adressen www.flowcrete.dk

Bemærk, at dette systemdatablad kan indeholde uaktuelle oplysninger. Du er velkommen til at kontakte os, hvis du har spørgsmål.